

Zawansowanie: Obudowa ostateczna

Legenda: Stan na dzień 27.08.2023 r.

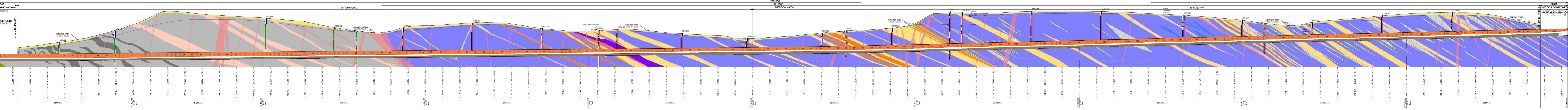
element	CAC	TS-26	całokł	%
Obudowa Wstępna	E-W	X	4420,76 [m]	4420,76 [m] 100%
Obudowa Ostateczna nitka Wschodnia	Plan	87,50 [m]	2214,38 [m]	2301,88 [m] 100%
	Przekrój	87,50 [m]	2214,38 [m]	2301,88 [m] 100%
	Skrajniki	87,50 [m]	2214,38 [m]	2301,88 [m] 100%
	Krawężniki	77,00 [m]	4420,76 [m]	4603,76 [m] 100%
	Plan BA	77,00 [m]	2214,38 [m]	2269,38 [m] 99%
	Now. Bud.	8,00 [m]	0,00 [m]	0,00 [m] 0%
Obudowa Ostateczna nitka Zachodnia	Plan	82,00 [m]	2210,20 [m]	2272,20 [m] 100%
	Przekrój	82,00 [m]	2210,20 [m]	2272,20 [m] 100%
	Skrajniki	82,00 [m]	2210,20 [m]	2272,20 [m] 100%
	Krawężniki	72,00 [m]	4420,40 [m]	4544,40 [m] 100%
	Plan BA	49,50 [m]	4420,40 [m]	4544,40 [m] 100%
	Now. Bud.	8,00 [m]	0,00 [m]	0,00 [m] 0%

Wskazanie: Sekcja E, Izobaza, Podłogiowa, Now. Bud.

Nawa Wschodnia - zabetonowane szkło: 130 [t]
 Nawa Zachodnia - zabetonowane szkło: 134 [t]
 ŁĄCZNE: 369 [t] 130 [t]

NAWA LEWA (JL) = NAWA WSCHODNIA (JL)
 KIERUNEK LEGNICA

TS-26
 NAWA LEWA



mnpm = 380,00
 KILOMETRAŻ - JL [km]
 CHAINAGE - JL [km]

POZIOM TERENU ISTNIEJĄCEGO [m]
 EXISTING GROUND LEVEL [m]

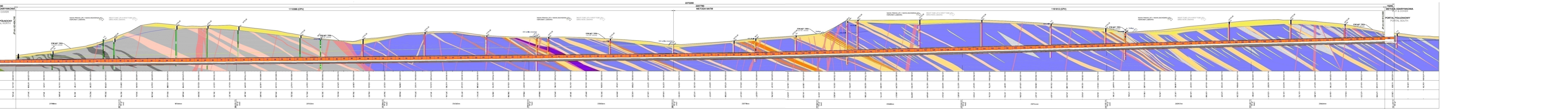
POZIOM NIWELETY [m]
 GRADIENT LEVEL [m]

WYJŚCIE AWARYJNE
 CROSS PASSAGE

NITKA ZACHODNIA "W"

TS-26
 NAWA PRAWA

NAWA PRAWA (JP) = NAWA ZACHODNIA (JP)
 KIERUNEK LUBAWKA



mnpm = 380,00
 KILOMETRAŻ - JP [km]
 CHAINAGE - JP [km]

POZIOM TERENU ISTNIEJĄCEGO [m]
 EXISTING GROUND LEVEL [m]

POZIOM NIWELETY [m]
 GRADIENT LEVEL [m]

WYJŚCIE AWARYJNE
 CROSS PASSAGE

