

Zawansowanie: Obudowa ostateczna

Legenda: Stan na dzień 22.08.2023 r.

element	CAC	TS-26	całość	%
Obudowa Wstępna	E-W	X	4420,76 [m]	4420,76 [m] 100%
Obudowa Ostateczna nitka Wschodnia	Plan	87,50 [m]	2214,38 [m]	2301,88 [m] 100%
	Przekrój	87,50 [m]	2214,38 [m]	2301,88 [m] 100%
	Skrajniki	87,50 [m]	2214,38 [m]	2301,88 [m] 100%
	Krawężniki	770,00 [m]	4420,76 [m]	4603,76 [m] 100%
	Pod. na	770,00 [m]	2214,38 [m]	2209,38 [m] 99%
Now. Bet.	0,00 [m]	0,00 [m]	0,00 [m] 0%	
Obudowa Ostateczna nitka Zachodnia	Plan	82,00 [m]	2210,20 [m]	2272,20 [m] 100%
	Przekrój	82,00 [m]	2210,20 [m]	2272,20 [m] 100%
	Skrajniki	82,00 [m]	2210,20 [m]	2272,20 [m] 100%
	Krawężniki	724,00 [m]	4420,40 [m]	4544,40 [m] 100%
	Pod. na	49,50 [m]	2210,20 [m]	2259,70 [m] 99%
Now. Bet.	0,00 [m]	0,00 [m]	0,00 [m] 0%	

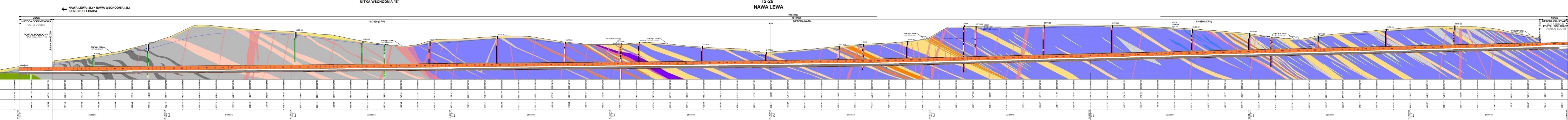
mnpm = 380.00

KILOMETRAŻ - JL [km]
CHAINAGE - JL [km]

POZIOM TERENU ISTNIEJĄCEGO [m]
EXISTING GROUND LEVEL [m]

POZIOM NIWELETY [m]
GRADIENT LEVEL [m]

WYJŚCIE AWARYJNE
CROSS PASSAGE



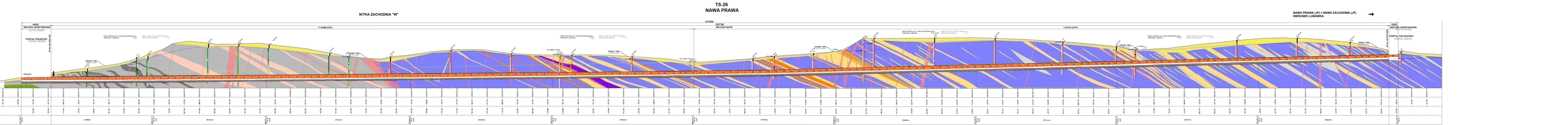
mnpm = 380.00

KILOMETRAŻ - JP [km]
CHAINAGE - JP [km]

POZIOM TERENU ISTNIEJĄCEGO [m]
EXISTING GROUND LEVEL [m]

POZIOM NIWELETY [m]
GRADIENT LEVEL [m]

WYJŚCIE AWARYJNE
CROSS PASSAGE



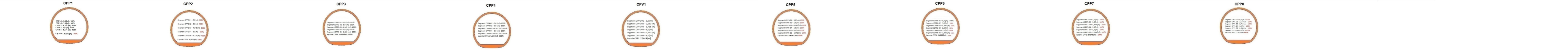
mnpm = 380.00

KILOMETRAŻ - JP [km]
CHAINAGE - JP [km]

POZIOM TERENU ISTNIEJĄCEGO [m]
EXISTING GROUND LEVEL [m]

POZIOM NIWELETY [m]
GRADIENT LEVEL [m]

WYJŚCIE AWARYJNE
CROSS PASSAGE



TS-26 NAWA LEWA

← NAWA LEWA (JL) = NAWA WSCHODNIA (JL) KIERUNEK LEGNICA

TS-26 NAWA PRAWA

NAWA PRAWA (JP) = NAWA ZACHODNIA (JP) KIERUNEK LUBAWKA →