

Zawansowanie: Obudowa ostateczna

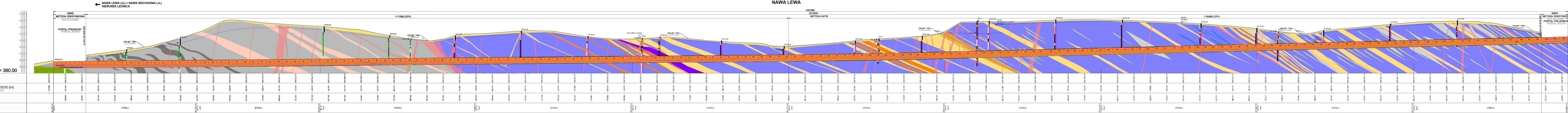
Legenda: Stan na dzień 09.07.2023 r.

element	CAC	TS-26	całość	%
<b>Obudowa Wstępna</b>	E-W	X	4420,76 [m]	4420,76 [m] 100%
<b>Obudowa Ostateczna nitka Wschodnia</b>	Plan	87,50 [m]	2214,38 [m]	2301,88 [m] 100%
	Przekrój	87,50 [m]	2214,38 [m]	2301,88 [m] 100%
	Skrajniki	87,50 [m]	2214,38 [m]	2301,88 [m] 100%
	Krawężniki	77,00 [m]	4420,76 [m]	4603,72 [m] 100%
	Pod. BA	50,00 [m]	1000,74 [m]	1000,74 [m] 100%
Now. Bez.	0,00 [m]	0,00 [m]	0,00 [m] 0%	
<b>Obudowa Ostateczna nitka Zachodnia</b>	Plan	82,00 [m]	2210,20 [m]	2272,20 [m] 100%
	Przekrój	82,00 [m]	2210,20 [m]	2272,20 [m] 100%
	Skrajniki	82,00 [m]	2210,20 [m]	2272,20 [m] 100%
	Krawężniki	72,00 [m]	4420,40 [m]	4544,40 [m] 100%
	Pod. BA	49,50 [m]	1570,10 [m]	1619,60 [m] 71%
Now. Bez.	0,00 [m]	0,00 [m]	0,00 [m] 0%	

Wskazanie: - Sekcja nr 6  
- Izobaza

Nowa Wschodnia - zabetonowane szkło: 181 185  
Nowa Zachodnia - zabetonowane szkło: 184 184  
KACZNE: 389 7m 180 7m

**NITKA WSCHODNIA "E"**  
**TS-26 NAWA LEWA**



**TS-26 NAWA PRAWA**

**NITKA ZACHODNIA "W"**  
**NAWA PRAWA (JP) = NAWA ZACHODNIA (JP) KIERUNEK LUBAWKA**

