

Zawansowanie: Obudowa ostateczna

Legenda: Stan na dzień 25.06.2023 r.

element	CAC	TS-26	całość	%
Obudowa Wstępna	E-W	X	4420,76 [m]	4420,76 [m] 100%
Obudowa Ostateczna nitka Wschodnia	Plan	87,50 [m]	2214,38 [m]	2301,88 [m] 100%
	Przebieg	87,50 [m]	2214,38 [m]	2301,88 [m] 100%
	Skrajniki	87,50 [m]	2214,38 [m]	2301,88 [m] 100%
	Krawężniki	137,50 [m]	4410,26 [m]	4553,78 [m] 99%
	Pod. BA	120,00 [m]	4190,40 [m]	4322,48 [m] 99%
	Pod. BA	50,00 [m]	1086,74 [m]	1036,74 [m] 87%
Obudowa Ostateczna nitka Zachodnia	Plan	62,00 [m]	2210,20 [m]	2272,20 [m] 100%
	Przebieg	62,00 [m]	2210,20 [m]	2272,20 [m] 100%
	Skrajniki	62,00 [m]	2210,20 [m]	2272,20 [m] 100%
	Krawężniki	111,50 [m]	4382,90 [m]	4484,40 [m] 99%
	Pod. BA	86,50 [m]	4420,40 [m]	4506,90 [m] 99%
	Pod. BA	49,50 [m]	1078,64 [m]	1129,14 [m] 96%
Wskazanie	Nawa Wschodnia - zabetonowano wsk: 181 185			
	Nawa Zachodnia - zabetonowano wsk: 184 184			
Wskazanie	KACZNE: 3897m 188 [m]			

mnpm = 380.00

KILOMETRAZ - JL [km]

CHAINAGE - JL [km]

POZIOM TERENU ISTNIEJĄCEGO [m]

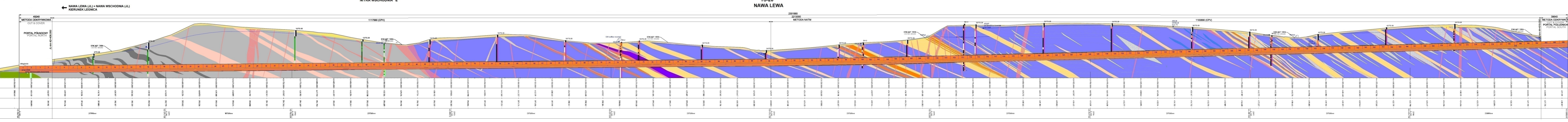
EXISTING GROUND LEVEL [m]

POZIOM NIWELETY [m]

GRADIENT LEVEL [m]

WYJŚCIE AWARYJNE

CROSS PASSAGE

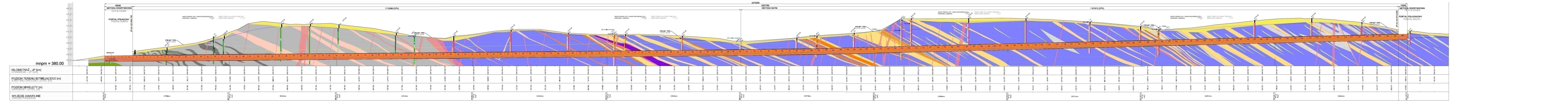


TS-26 NAWA LEWA

NITKA ZACHODNIA 'W'

TS-26 NAWA PRAWA

NAWA PRAWA (JP) = NAWA ZACHODNIA (JP) KIERUNEK LUBAWKA



mnpm = 380.00

KILOMETRAZ - JP [km]

CHAINAGE - JP [km]

POZIOM TERENU ISTNIEJĄCEGO [m]

EXISTING GROUND LEVEL [m]

POZIOM NIWELETY [m]

GRADIENT LEVEL [m]

WYJŚCIE AWARYJNE

CROSS PASSAGE

