

Legenda: Stan na dzień 30.04.2023 r.

element	E+W	C&C	TS-26	całosc	%
Obudowa Wstępna	X		4420,76[m]	4420,76 [m]	100%
Obudowa Ostateczna	Plan		97,5 [m]	2214,38 [m]	2301,88 [m] 100%
	Przekroje		97,5 [m]	2214,38 [m]	2301,88 [m] 100%
	Łącznie		0,00 [m]	2201,88 [m]	2201,88 [m] 96%
Obudowa Ostateczna	Plan		75,00 [m]	2214,38 [m]	2289,38 [m] 99%
	Przekroje		75,00 [m]	2214,38 [m]	2289,38 [m] 99%
	Łącznie		0,00 [m]	2210,20 [m]	2210,20 [m] 97%
Obudowa Ostateczna	Plan		62,00 [m]	2210,20 [m]	2272,20 [m] 100%
	Przekroje		62,00 [m]	2210,20 [m]	2272,20 [m] 100%
	Łącznie		0,00 [m]	2210,20 [m]	2272,20 [m] 100%

Wskazanie: Nawa Wschodnia - zabudowana wzdł: 151185

Nawa Zachodnia - zabudowana wzdł: 1541154

ŁĄCZNE: 388730 - 89,73%

mnpm = 380,00

KILOMETRAŻ - JL [km]

CHAINAGE - JL [km]

POZIOM TERENU ISTNIEJĄCEGO [m]

EXISTING GROUND LEVEL [m]

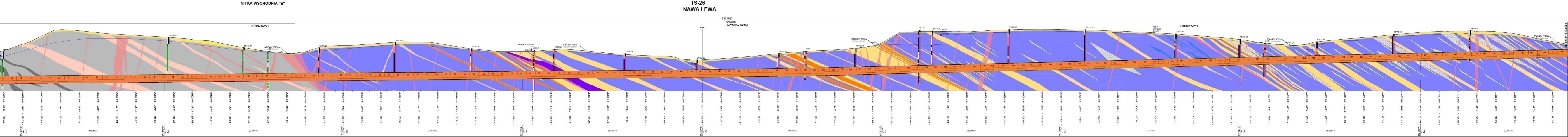
POZIOM NIWELI [m]

GRADIENT LEVEL [m]

WYJŚCIE AWARYJNE

CROSS PASSAGE

← NAWA LEWA (JL) = NAWA WSCHODNIA (JL) KIERUNEK LEGNICA



TS-26 NAWA LEWA

NITKA ZACHODNIA "W"

TS-26 NAWA PRAWA

NAWA PRAWA (JP) = NAWA ZACHODNIA (JP) KIERUNEK LUBAWKA →

