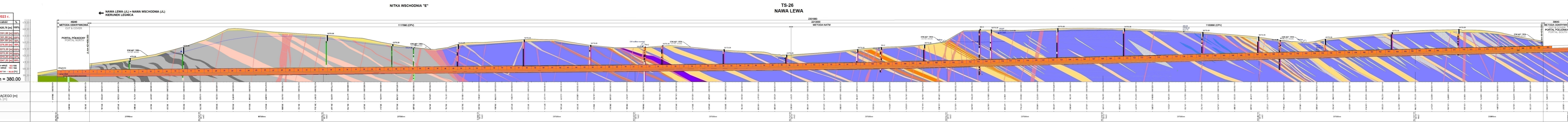


element	E+W	C&C	TS-26	całosc	%
Obudowa Wstępna	X		4420,76[m]	4420,76 [m]	100%
Obudowa Ostateczna	Plan	97,5 [m]	2214,38 [m]	2301,88 [m]	100%
	Przecznica	87,50 [m]	2214,38 [m]	2301,88 [m]	100%
	Łączna	0,00 [m]	2201,88 [m]	2201,88 [m]	96%
Obudowa Ostateczna	Plan	62,00 [m]	2210,20 [m]	2272,20 [m]	100%
	Przecznica	62,00 [m]	2210,20 [m]	2272,20 [m]	100%
	Łączna	0,00 [m]	2210,20 [m]	2210,20 [m]	97%
Obudowa Ostateczna	Plan	48,50 [m]	2197,70 [m]	2247,20 [m]	99%
	Przecznica	48,50 [m]	2197,70 [m]	2247,20 [m]	99%
	Łączna	0,00 [m]	2197,70 [m]	2197,70 [m]	97%

Wskazanie: Nawa Wschodnia - zabetonowana wzdłuż 153,185 Nawa Zachodnia - zabetonowana wzdłuż 152,734 ŁĄCZNE: 305,919 - 99,92 [m]

WYJŚCIE AWARYJNE GROSS PASSAGE



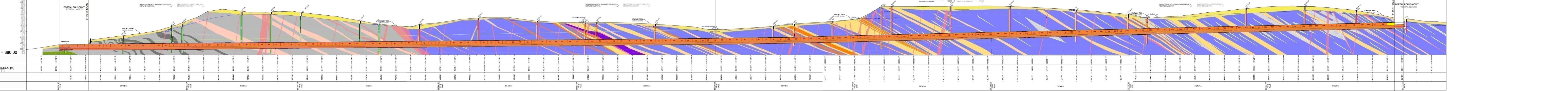
KLOMETRAŻ - JL [km] CHAINAGE - JL [km] POZIOM TERENU ISTNIEJĄCEGO [m] EXISTING GROUND LEVEL [m] POZIOM NIWELI [m] GRADIENT LEVEL [m]

WYJŚCIE AWARYJNE GROSS PASSAGE

mnpm = 380,00

49240 METODA ODKRYWKOWA CUT & COVER 1117890 (CPV) 2301880 2213000 METODA NATM 39640 METODA ODKRYWKOWA CUT & COVER PORTAL PÓŁNOCNY PORTAL NORTH P-Plan 444183300 PORTAL PÓŁDNIOWY PORTAL SOUTH

49240 METODA ODKRYWKOWA CUT & COVER 1110388 (CPV) 2272200 METODA NATM 1181812 (CPV) 15200 METODA ODKRYWKOWA CUT & COVER PORTAL PÓŁNOCNY PORTAL NORTH P-Plan 444183300 PORTAL PÓŁDNIOWY PORTAL SOUTH



KLOMETRAŻ - JP [km] CHAINAGE - JP [km] POZIOM TERENU ISTNIEJĄCEGO [m] EXISTING GROUND LEVEL [m] POZIOM NIWELI [m] GRADIENT LEVEL [m] WYJŚCIE AWARYJNE GROSS PASSAGE

mnpm = 380,00

49240 METODA ODKRYWKOWA CUT & COVER 1110388 (CPV) 2272200 METODA NATM 1181812 (CPV) 15200 METODA ODKRYWKOWA CUT & COVER PORTAL PÓŁNOCNY PORTAL NORTH P-Plan 444183300 PORTAL PÓŁDNIOWY PORTAL SOUTH

