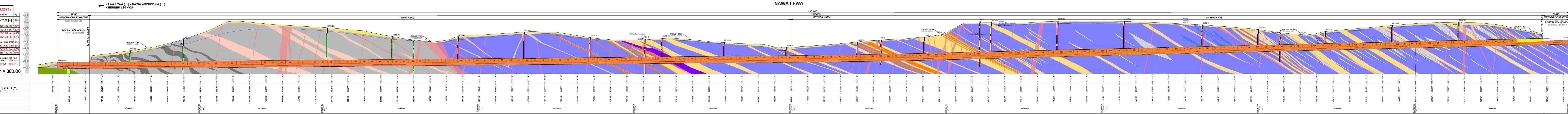


Legenda:

Stan na dzień 26.03.2023 r.	element	C&C	TS-26	całosec	%
Obudowa Wstępna	E+W	X	4420,76[m]	4420,76 [m]	100%
Obudowa Ostateczna	Plan	97,5 [m]	2214,38 [m]	2301,88 [m]	100%
	Przeczniki	87,50 [m]	2214,38 [m]	2301,88 [m]	100%
	Łączna	0,00 [m]	2201,88 [m]	2201,88 [m]	98%
Obudowa Ostateczna	Plan	62,00 [m]	2210,20 [m]	2272,20 [m]	100%
	Przeczniki	62,00 [m]	2210,20 [m]	2272,20 [m]	100%
	Łączna	0,00 [m]	2210,20 [m]	2197,80 [m]	97%
Wskazanie	Nawa Wschodnia - zabetonowana skąd: 171 185				
	Nawa Zachodnia - zabetonowana skąd: 171 184				
ŁĄCZNE:			388 130	96,68 [m]	



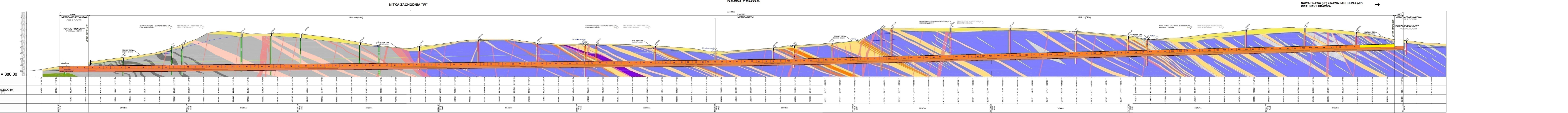
mnpm = 380,00

KILOMETRAŻ - JL [km]  
CHAINAGE - JL [km]

POZIOM TERENU ISTNIEJĄCEGO [m]  
EXISTING GROUND LEVEL [m]

POZIOM NIWELI [m]  
GRADEMENT LEVEL [m]

WYJŚCIE AWARYJNE  
GROSS PASSAGE



mnpm = 380,00

KILOMETRAŻ - JP [km]  
CHAINAGE - JP [km]

POZIOM TERENU ISTNIEJĄCEGO [m]  
EXISTING GROUND LEVEL [m]

POZIOM NIWELI [m]  
GRADEMENT LEVEL [m]

WYJŚCIE AWARYJNE  
GROSS PASSAGE

