

Legenda: **Stan na dzień 19.03.2023 r.**

element	E+W	C&C	TS-26	całkow.	%
Obudowa Wstępna	X		4420,76[m]	4420,76 [m]	100%
Obudowa Ostateczna	Plan	97,5 [m]	2214,38 [m]	2301,88 [m]	100%
	Przeczniki	67,50 [m]	2214,38 [m]	2301,88 [m]	100%
	Łączna	0,00 [m]	2201,88 [m]	2201,88 [m]	96%
Obudowa Ostateczna	Plan	62,00 [m]	2210,20 [m]	2272,20 [m]	100%
	Przeczniki	62,00 [m]	2210,20 [m]	2272,20 [m]	100%
	Łączna	0,00 [m]	2214,38 [m]	2214,38 [m]	98%
Obudowa Ostateczna	Plan	48,50 [m]	2161,74 [m]	2214,74 [m]	98%
	Przeczniki	48,50 [m]	2161,74 [m]	2214,74 [m]	98%
	Łączna	0,00 [m]	2214,74 [m]	2214,74 [m]	98%

Wskazanie:
 - Niebieski = Nawa Wschodnia - zabetonowana wzdłuż 177 185
 - Żółty = Nawa Zachodnia - zabetonowana wzdłuż 171 344
 ŁĄCZNIK: 348 130 - 84,3 [m]

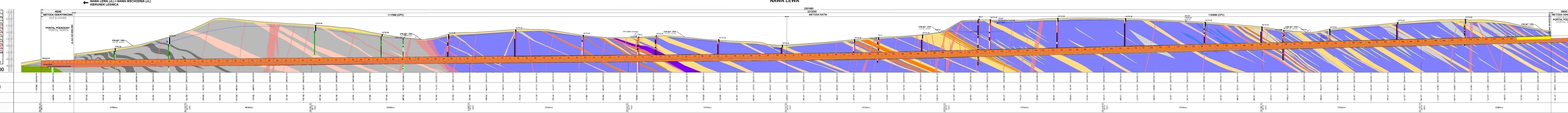
mnpm = 380,00

KILOMETRAŻ - JL [km]
 CHAINAGE - JL [km]

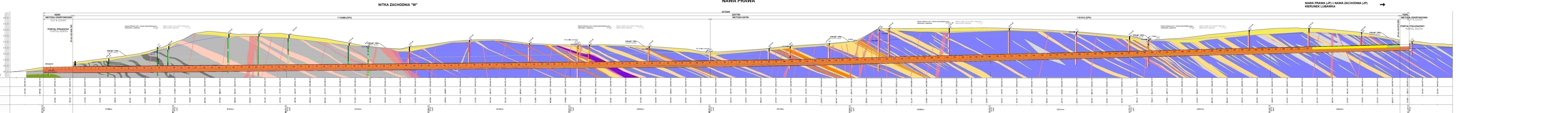
POZIOM TERENU ISTNIEJĄCEGO [m]
 EXISTING GROUND LEVEL [m]

POZIOM NIWELI [m]
 GRADE LEVEL [m]

WYJŚCIE AWARYJNE
 CROSS PASSAGE



TS-26 NAWA PRAWA



mnpm = 380,00

KILOMETRAŻ - JP [km]
 CHAINAGE - JP [km]

POZIOM TERENU ISTNIEJĄCEGO [m]
 EXISTING GROUND LEVEL [m]

POZIOM NIWELI [m]
 GRADE LEVEL [m]

WYJŚCIE AWARYJNE
 CROSS PASSAGE

