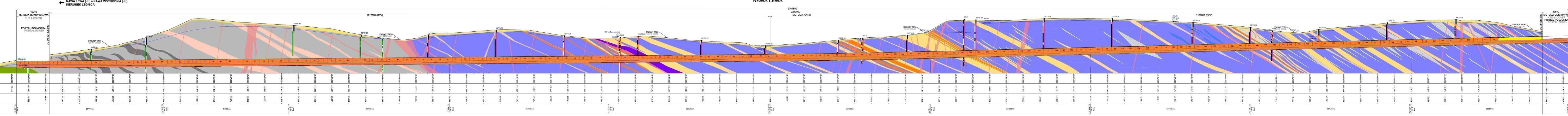


Legenda: **Stan na dzień 12.03.2023 r.**

element	E+W	C&C	TS-26	całocśc	%
Obudowa Wstępna	X	X	4420,76[m]	4420,76 [m]	100%
Obudowa Ostateczna	Plan Przyczółka	Plan Przyczółka	97,5 [m] 2214,38 [m]	2311,88 [m] 2214,38 [m]	100% 100%
Obudowa Ostateczna	Plan Przyczółka	Plan Przyczółka	50,00 [m] 2149,24 [m]	2199,24 [m] 2199,24 [m]	98% 100%
Obudowa Ostateczna	Plan Przyczółka	Plan Przyczółka	62,00 [m] 2210,20 [m]	2272,20 [m] 2272,20 [m]	100% 100%
Obudowa Ostateczna	Plan Przyczółka	Plan Przyczółka	0,00 [m] 2160,80 [m]	2160,80 [m] 2160,80 [m]	95% 95%
Obudowa Ostateczna	Plan Przyczółka	Plan Przyczółka	48,50 [m] 1973,30 [m]	2022,80 [m] 2022,80 [m]	89% 89%
Wskazanie	Nawa Wschodnia - zabetonowana walc: 170,185				
Wskazanie	Nawa Zachodnia - zabetonowana walc: 164,136				
Wskazanie	ŁĄCZNE: 340,320 - 82,14 [m]				



mnpm = 380,00

KILOMETRAŻ - JL [km]
CHAINAGE - JL [km]

POZIOM TERENU ISTNIEJĄCEGO [m]
EXISTING GROUND LEVEL [m]

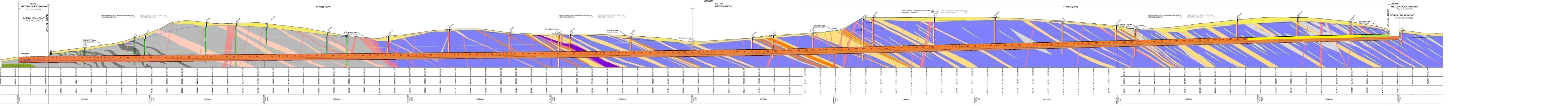
POZIOM NIWELI [m]
GRADE LEVEL [m]

WYJŚCIE AWARYJNE
GROSS PASSAGE

NITKA ZACHODNIA "W"

TS-26 NAWA PRAWA

NAWA PRAWA (JP) = NAWA ZACHODNIA (JP) KIERUNEK LUBAWKA



mnpm = 380,00

KILOMETRAŻ - JP [km]
CHAINAGE - JP [km]

POZIOM TERENU ISTNIEJĄCEGO [m]
EXISTING GROUND LEVEL [m]

POZIOM NIWELI [m]
GRADE LEVEL [m]

WYJŚCIE AWARYJNE
GROSS PASSAGE

