

Legenda: **Stan na dzień 26.02.2023 r.**

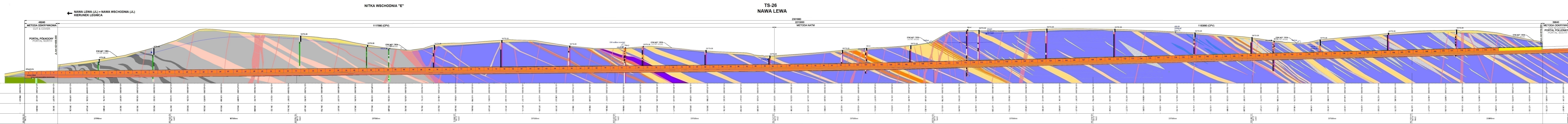
Obudowa Wstępna	Plan: 87,5 [m] Przyrostki: 2214,38 [m] Ilości: 2201,88 [m] Średnia: 2201,88 [m]	TS-26	całoc. %	4420,76 [m]	100%
Obudowa Ostateczna	Plan: 50,00 [m] Przyrostki: 2149,24 [m] Ilości: 2199,24 [m] Średnia: 2199,24 [m]	TS-26	całoc. %	4420,76 [m]	100%
Obudowa Ostateczna	Plan: 62,00 [m] Przyrostki: 2210,20 [m] Ilości: 2272,20 [m] Średnia: 2272,20 [m]	TS-26	całoc. %	4420,76 [m]	100%
Obudowa Ostateczna	Plan: 48,50 [m] Przyrostki: 2123,30 [m] Ilości: 2123,30 [m] Średnia: 2123,30 [m]	TS-26	całoc. %	4420,76 [m]	93%
Wskazanie	Nawa Wschodnia - zabetonowana wzdł: 170,185 Nawa Zachodnia - zabetonowana wzdł: 150,334 ŁĄCZNE: 320,519 - 88,58 [%]				
Wskazanie	mnpm = 380,00				

KILOMETRAŻ - JL [km]
CHAINAGE - JL [km]

POZIOM TERENU ISTNIEJĄCEGO [m]
EXISTING GROUND LEVEL [m]

POZIOM NIWELI [m]
GRADIENT LEVEL [m]

WYJŚCIE AWARYJNE
GROSS PASSAGE



NITKA ZACHODNIA "W"

TS-26
NAWA PRAWA

NAWA PRAWA (JP) = NAWA ZACHODNIA (JP)
KIERUNEK LUBAWKA

