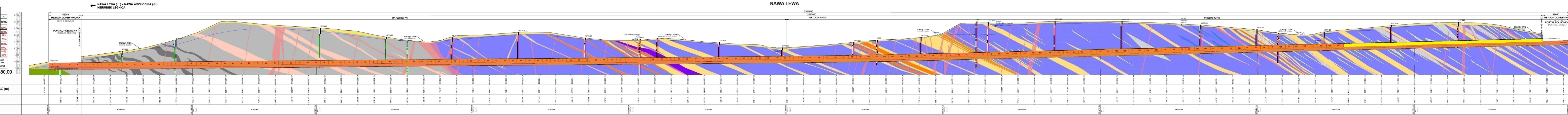


Legenda: Stan na dzień 29.01.2023 r.

element	C&C	TS-26	całość	%
Obudowa Wstępna	E+W	X	4420,76 [m]	100%
Ostateczna nitka Wschodnia	Przebieg	87,5 [m]	2214,38 [m]	100%
	Przebieg	0,00 [m]	2201,88 [m]	99%
	Magistrala	50,00 [m]	1914,74 [m]	85%
Ostateczna nitka Zachodnia	Przebieg	62,00 [m]	2210,20 [m]	100%
	Przebieg	0,00 [m]	1785,34 [m]	80%
	Magistrala	49,50 [m]	1448,92 [m]	60%

Wysokość: Nawa Wschodnia - zabetonowano sekcje: 157/158
Nawa Zachodnia - zabetonowano sekcje: 121/124
Łącznie: 278,500 [m]



Legenda: Stan na dzień 29.01.2023 r.

element	C&C	TS-26	całość	%
Obudowa Wstępna	E+W	X	4420,76 [m]	100%
Ostateczna nitka Wschodnia	Przebieg	87,5 [m]	2214,38 [m]	100%
	Przebieg	0,00 [m]	2201,88 [m]	99%
	Magistrala	50,00 [m]	1914,74 [m]	85%
Ostateczna nitka Zachodnia	Przebieg	62,00 [m]	2210,20 [m]	100%
	Przebieg	0,00 [m]	1785,34 [m]	80%
	Magistrala	49,50 [m]	1448,92 [m]	60%

Wysokość: Nawa Wschodnia - zabetonowano sekcje: 157/158
Nawa Zachodnia - zabetonowano sekcje: 121/124
Łącznie: 278,500 [m]

