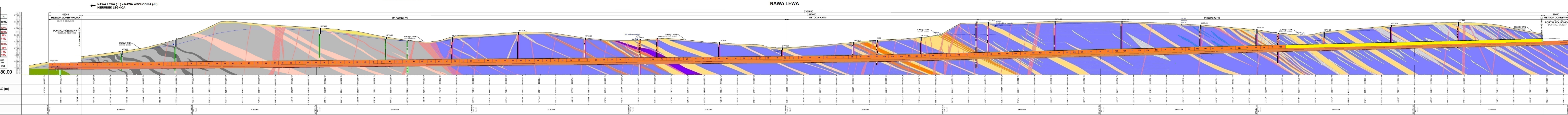


| Legenda: | | | | |
|-----------------------------|----------|-----------|-------------|------|
| Stan na dzień 22.01.2023 r. | | | | |
| element | C&C | TS-26 | całość | % |
| Obudowa Wstępna | E+W | X | 4420,76 [m] | 100% |
| Obudowa niska Wschodnia | Przebieg | 87,5 [m] | 2214,38 [m] | 100% |
| | Przebieg | 87,5 [m] | 2214,38 [m] | 100% |
| | Przebieg | 87,5 [m] | 2214,38 [m] | 100% |
| Obudowa niska Zachodnia | Przebieg | 50,00 [m] | 1824,24 [m] | 81% |
| | Przebieg | 62,00 [m] | 2216,20 [m] | 100% |
| | Przebieg | 62,00 [m] | 1840,34 [m] | 28% |
| Wysokie awaryjne | Przebieg | 0,00 [m] | 1670,10 [m] | 74% |
| | Przebieg | 49,50 [m] | 1387,42 [m] | 63% |
| | Przebieg | 0,00 [m] | 1436,82 [m] | 63% |



| Legenda: | | | | |
|-----------------------------|----------|-----------|-------------|------|
| Stan na dzień 22.01.2023 r. | | | | |
| element | C&C | TS-26 | całość | % |
| Obudowa Wstępna | E+W | X | 4420,76 [m] | 100% |
| Obudowa niska Wschodnia | Przebieg | 87,5 [m] | 2214,38 [m] | 100% |
| | Przebieg | 87,5 [m] | 2214,38 [m] | 100% |
| | Przebieg | 87,5 [m] | 2214,38 [m] | 100% |
| Obudowa niska Zachodnia | Przebieg | 50,00 [m] | 1824,24 [m] | 81% |
| | Przebieg | 62,00 [m] | 2216,20 [m] | 100% |
| | Przebieg | 62,00 [m] | 1840,34 [m] | 28% |
| Wysokie awaryjne | Przebieg | 0,00 [m] | 1670,10 [m] | 74% |
| | Przebieg | 49,50 [m] | 1387,42 [m] | 63% |
| | Przebieg | 0,00 [m] | 1436,82 [m] | 63% |

