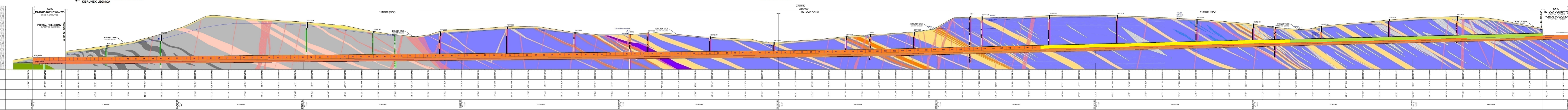


Legenda: Stan na dzień 11.12.2022 r.

element	C&C	TS-26	całość	%
Obudowa Wstępna	E+W	X	4420,76 [m]	4420,76 [m] 100%
Ostateczna nitka Wschodnia	Przebieg		87,5 [m]	2214,38 [m] 96%
	Wielkość		0,00 [m]	1836,74 [m] 80%
Obudowa Ostateczna	Przebieg		62,00 [m]	2214,20 [m] 96%
	Wielkość		0,00 [m]	1462,42 [m] 59%
nitka Zachodnia	Przebieg		49,50 [m]	1349,92 [m] 59%
	Wielkość		0,00 [m]	1054,64 [m] 49%

Wysokość: Nawa Wschodnia - zabetonowano sekcje: 121/188, 89/184
Nawa Zachodnia - zabetonowano sekcje: 121/188, 89/184
ŁĄCZNIKI: 210/188 - 69,9 [m]

mnpm = 380,00



KILOMETRAŻ - JL [km]
CHAINAGE - JL [km]

POZIOM TERENU ISTNIEJĄCEGO [m]
EXISTING GROUND LEVEL [m]

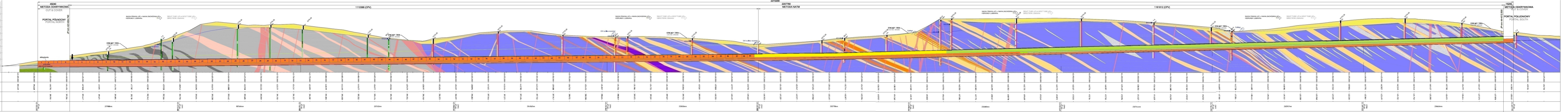
POZIOM NIWELI [m]
GRADIENT LEVEL [m]

WYJŚCIE AWARYJNE
CROSS PASSAGE

NITKA ZACHODNIA "W"

TS-26 NAWA PRAWA

NAWA PRAWA (JP) = NAWA ZACHODNIA (JP)
KIERUNEK LUBAWKA



KILOMETRAŻ - JP [km]
CHAINAGE - JP [km]

POZIOM TERENU ISTNIEJĄCEGO [m]
EXISTING GROUND LEVEL [m]

POZIOM NIWELI [m]
GRADIENT LEVEL [m]

WYJŚCIE AWARYJNE
CROSS PASSAGE

