

Zawansowanie: Obudowa ostateczna

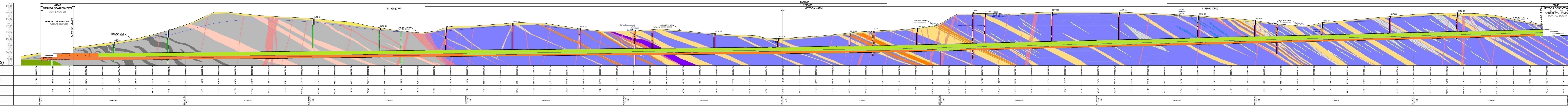
Legenda: Stan na dzień 10.07.2022 r.

element	C&C	TS-26	całość	%
Obudowa Wstępna	E+W	X	4420,76 [m]	4420,76 [m] 100%
Obudowa Ostateczna	Przeciek		2151,88 [m]	2201,88 [m] 96%
nitka Wschodnia	Przeciek		586,74 [m]	636,74 [m] 28%
Obudowa Ostateczna	Przeciek		36,74 [m]	61,74 [m] 3%
Obudowa Wschodnia	Przeciek		49,50 [m]	2172,70 [m] 98%
Obudowa Ostateczna	Przeciek		267,25 [m]	336,75 [m] 15%
nitka Zachodnia	Przeciek		0,00 [m]	25,00 [m] 1%

Nawa Wschodnia - zabetonowano sekcje: 5/185  
Nawa Zachodnia - zabetonowano sekcje: 2/185

← NAWA LEWA (JL) = NAWA WSCHODNIA (JL)  
KIERUNEK LEGNICA

TS-26  
NAWA LEWA



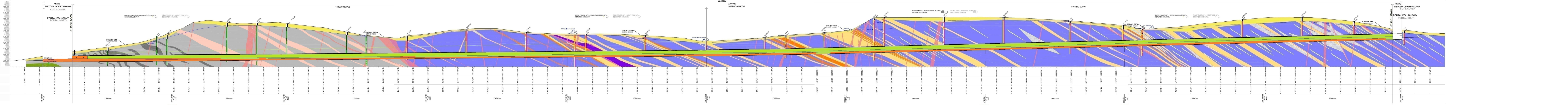
mnpm = 380,00

KILOMETRAŻ - JL [km]	CHAINAGE - JL [km]
POZIOM TERENU ISTNIEJĄCEGO [m]	EXISTING GROUND LEVEL [m]
POZIOM NIWELIETY [m]	GRADIENT LEVEL [m]
WYJŚCIE AWARYJNE	CROSS PASSAGE

NITKA ZACHODNIA "W"

TS-26  
NAWA PRAWA

NAWA PRAWA (JP) = NAWA ZACHODNIA (JP)  
KIERUNEK LUBAWKA →



mnpm = 380,00

KILOMETRAŻ - JP [km]	CHAINAGE - JP [km]
POZIOM TERENU ISTNIEJĄCEGO [m]	EXISTING GROUND LEVEL [m]
POZIOM NIWELIETY [m]	GRADIENT LEVEL [m]
WYJŚCIE AWARYJNE	CROSS PASSAGE

