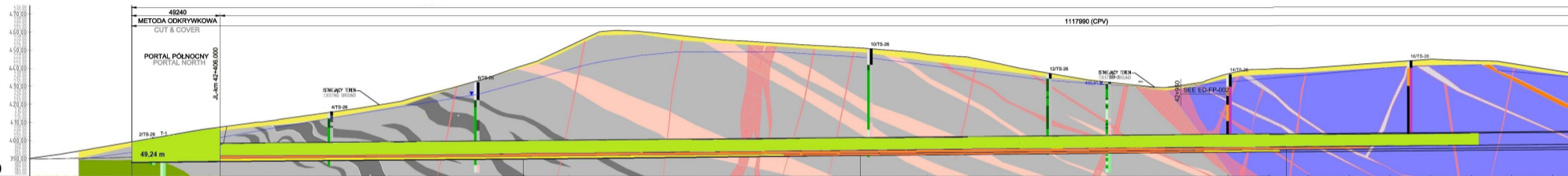


TS-26 PORTAL PÓLNOCNY  
NAWA WSCHODNIA - LEWA (NE)

← NAWA LEWA (JL) = NAWA WSCHODNIA (JL)  
KIERUNEK LEGNICA

NE - Portal Północny - nitka Wschodnia

Legenda:	10.01.2021 r.
Stan na dzień	
- KALOTA	700,10 [m]
- SZTROSA	639,40 [m]
- SPĄG	352,80 [m]



mnpm = 380.00

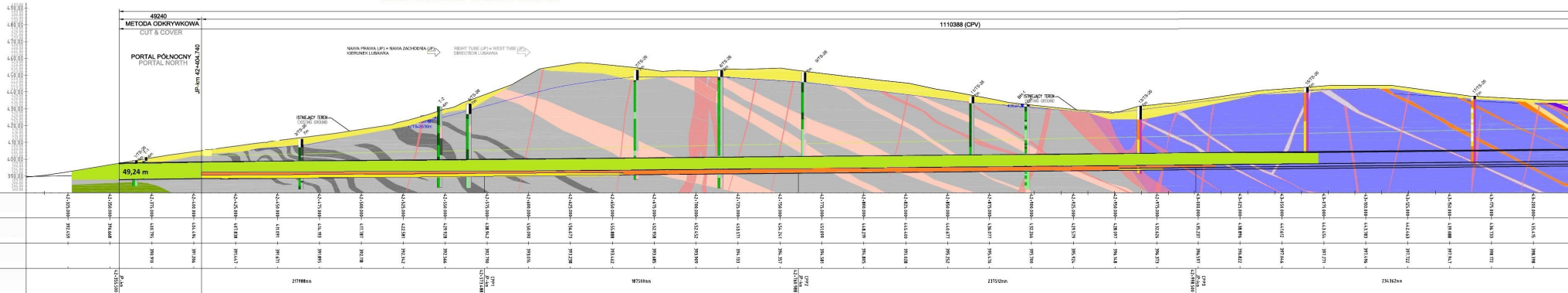
KILOMETRAŻ - JL [km] CHAINAGE - JL [km]	42+000.000	42+050.000	42+100.000	42+150.000	42+200.000	42+250.000	42+300.000	42+350.000	42+400.000	42+450.000	42+500.000	42+550.000	42+600.000	42+650.000	42+700.000	42+750.000	42+800.000	42+850.000	42+900.000	42+950.000	43+000.000	43+050.000	43+100.000	43+150.000
POZIOM TERENU ISTNIEJĄCEGO [m] EXISTING GROUND LEVEL [m]	387.716	391.866	397.203	400.897	405.637	410.317	415.047	419.727	424.407	429.087	433.767	438.447	443.127	447.807	452.487	457.167	461.847	466.527	471.207	475.887	480.567	485.247	489.927	494.607
POZIOM NIWELETY [m] GRADIENT LEVEL [m]	388.166	391.316	395.466	399.616	403.766	407.916	412.066	416.216	420.366	424.516	428.666	432.816	436.966	441.116	445.266	449.416	453.566	457.716	461.866	466.016	470.166	474.316	478.466	482.616

# NITKA ZACHODNIA - PORTAL PÓŁNOCNY

NW - Portal Północny - nitka Zachodnia

Legenda: Stan na dzień		10.01.2021 r.
	- KALOTA	667,60 [m]
	- SZTROSZA	606,70 [m]
	- SPĄG	275,70 [m]

mnpm = 380.00



KILOMETRAŻ - JP [km]  
CHAINAGE - JP [km]

POZIOM TERENU ISTNIEJĄCEGO [m]  
EXISTING GROUND LEVEL [m]

POZIOM NIWELETY [m]  
GRADIENT LEVEL [m]

WYJŚCIE AWARYJNE  
CROSS PASSAGE