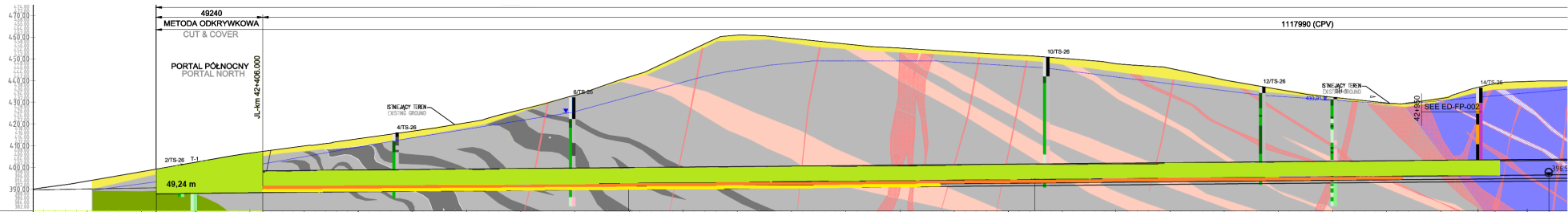


TS-26 PORTAL PÓŁNOCNY
NAWA WSCHODNIA - LEWA (NE)

← NAWA LEWA (JL) = NAWA WSCHODNIA (JL)
KIERUNEK LEGNICA

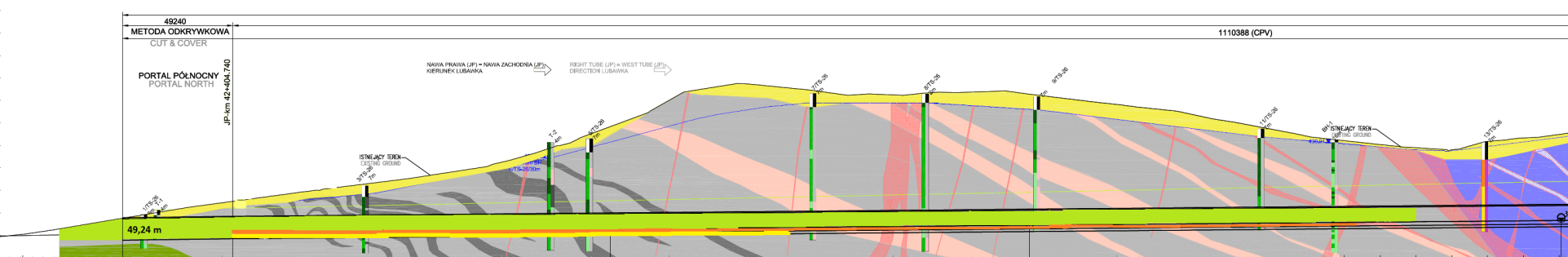
- Legenda:
Stan na dzień 08.11.2021
- KALOTA 570,80 m
 - SZTROSZA 522,80 m
 - SPAĞ 312,00 m



KILOMETRAŻ - JL [km] CHAINAGE - JL [km]	42+325.000	42+350.000	42+375.000	42+400.000	42+425.000	42+450.000	42+475.000	42+500.000	42+525.000	42+550.000	42+575.000	42+600.000	42+625.000	42+650.000	42+675.000	42+700.000	42+725.000	42+750.000	42+775.000	42+800.000	42+825.000	42+850.000	42+875.000	42+900.000	42+925.000	42+950.000	42+975.000	43+000.000	
POZIOM TERENU ISTNIEJĄCEGO [m] EXISTING GROUND LEVEL [m]	393,736	398,648	402,432	406,597	409,920	413,236	416,716	420,597	424,566	428,822	433,022	436,609	440,673	445,368	449,972	454,341	458,341	461,907	465,099	468,879	472,317	475,597	478,629	481,455	484,122	486,689	489,112	491,396	493,583
POZIOM NIWELETY [m] GRADIENT LEVEL [m]	390,893	391,192	391,436	391,659	391,859	392,037	392,197	392,331	392,444	392,535	392,602	392,647	392,673	392,681	392,671	392,644	392,601	392,544	392,473	392,388	392,291	392,183	392,064	391,934	391,792	391,639	391,476	391,303	391,120

NITKA ZACHODNIA - PORTAL PÓŁNOCNY

- Legenda:**
 Stan na dzień 08.11.2021
- KALOTA 526,40 m
 - SZTROSZA 502,90 m
 - SPĄG 249,80 m



mnpm = 380.00

KILOMETRAŻ - JP [km] CHAINAGE - JP [km]	42.325.000	42.350.000	42.375.000	42.400.000	42.425.000	42.450.000	42.475.000	42.500.000	42.525.000	42.550.000	42.575.000	42.600.000	42.625.000	42.650.000	42.675.000	42.700.000	42.725.000	42.750.000	42.775.000	42.800.000	42.825.000	42.850.000	42.875.000	42.900.000	42.925.000	42.950.000	42.975.000	43.000.000
POZIOM TERENU ISTNIEJĄCEGO [m] EXISTING GROUND LEVEL [m]	392,459	396,688	400,795	404,491	407,838	411,091	414,193	417,787	422,581	429,828	438,942	450,290	456,673	455,888	452,958	452,652	453,571	454,241	451,099	448,419	445,400	440,677	436,077	432,266	429,579	428,997	432,826	435,137
POZIOM NIWELETY [m] GRADIENT LEVEL [m]		390,910	391,206	391,447	391,671	391,895	392,118	392,342	392,566	392,790	393,014	393,238	393,462	393,685	393,909	394,133	394,357	394,581	394,805	395,028	395,252	395,476	395,700	395,924	396,148	396,373	396,597	
WYJŚCIE AWARYJNE CROSS PASSAGE		JP-km 42.355.500				217988nn				CP1 JP-km 42.573.488				187500nn				CP2 JP-km 42.760.988					237512nn			CP3 JP-km 42.998.500		