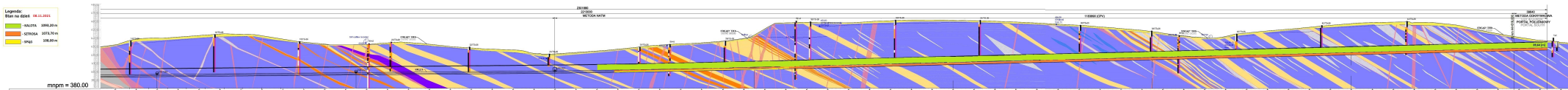


TS-26 - Portal Południowy  
Nawa Wschodnia - lewa

- Legenda:  
Stan na dzień: 08.11.2021
- KALCJA 1898,20 m
  - SZTOSIA 1073,70 m
  - BRĄD 1068,00 m



KILOMETRAŻ - JL (km) CHAINAGE - JL (km)	POZIOM TERENU ISTNIEJĄCEGO (m) EXISTING GROUND LEVEL (m)	POZIOM NIWELETY (m) GRADIENT LEVEL (m)	WYJŚCIE AWARYJNE CROSS PASSAGE
0+000	140.00	140.00	
0+050	145.00	145.00	
0+100	150.00	150.00	
0+150	155.00	155.00	
0+200	160.00	160.00	
0+250	165.00	165.00	
0+300	170.00	170.00	
0+350	165.00	165.00	
0+400	160.00	160.00	
0+450	155.00	155.00	
0+500	150.00	150.00	
0+550	145.00	145.00	
0+600	140.00	140.00	
0+650	135.00	135.00	
0+700	130.00	130.00	
0+750	125.00	125.00	
0+800	120.00	120.00	
0+850	115.00	115.00	
0+900	110.00	110.00	
0+950	105.00	105.00	
1+000	100.00	100.00	
1+050	105.00	105.00	
1+100	110.00	110.00	
1+150	115.00	115.00	
1+200	120.00	120.00	
1+250	125.00	125.00	
1+300	130.00	130.00	
1+350	135.00	135.00	
1+400	140.00	140.00	
1+450	145.00	145.00	
1+500	150.00	150.00	
1+550	155.00	155.00	
1+600	160.00	160.00	
1+650	165.00	165.00	
1+700	170.00	170.00	
1+750	165.00	165.00	
1+800	160.00	160.00	
1+850	155.00	155.00	
1+900	150.00	150.00	
1+950	145.00	145.00	
2+000	140.00	140.00	

