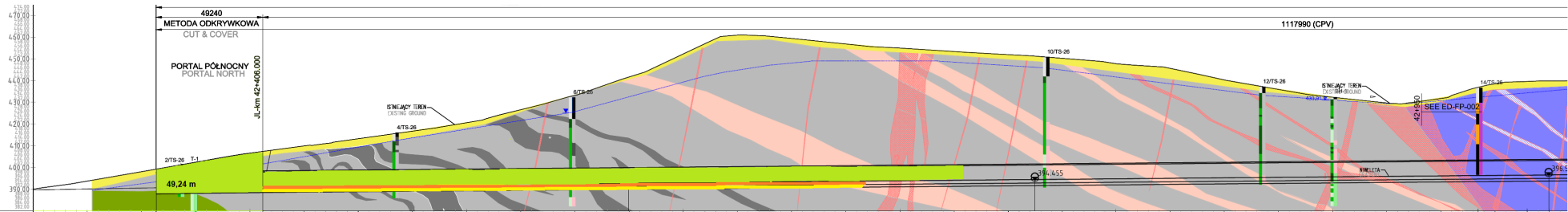


TS-26 PORTAL PÓŁNOCNY
NAWA WSCHODNIA - LEWA (NE)

← NAWA LEWA (JL) = NAWA WSCHODNIA (JL)
KIERUNEK LEGNICA

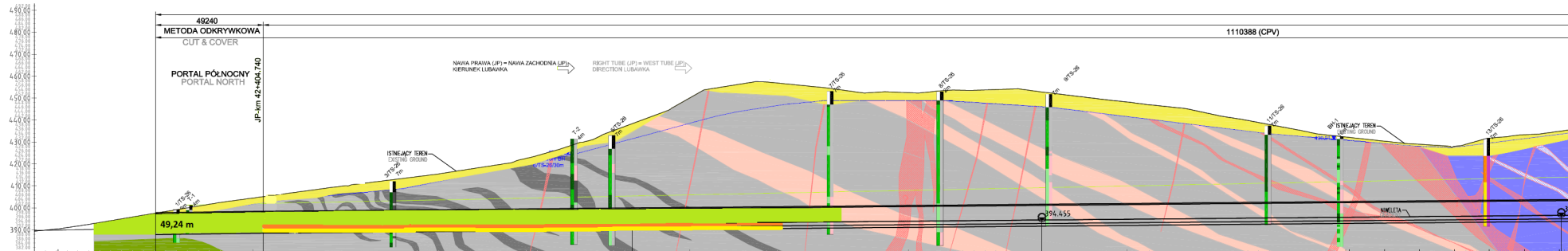
- Legenda:
Stan na dzień 06.09.2021
- KALOTA 323,70 m
 - SZTROSZA 278,40 m
 - SPAĞ 276,00 m



KILOMETRAŻ - JL [km] CHAINAGE - JL [km]	42+325.000	42+350.000	42+375.000	42+400.000	42+425.000	42+450.000	42+475.000	42+500.000	42+525.000	42+550.000	42+575.000	42+600.000	42+625.000	42+650.000	42+675.000	42+700.000	42+725.000	42+750.000	42+775.000	42+800.000	42+825.000	42+850.000	42+875.000	42+900.000	42+925.000	42+950.000	42+975.000	43+000.000
POZIOM TERENU ISTNIEJĄCEGO [m] EXISTING GROUND LEVEL [m]	391.736	398.848	402.432	406.597	409.920	413.236	416.716	420.597	424.566	428.822	433.078	437.234	438.873	439.368	438.809	436.972	433.341	429.907	426.346	422.509	418.297	413.621	408.489	402.902	396.880	390.512	383.796	376.624
POZIOM NIWELETY [m] GRADIENT LEVEL [m]			391.893	381.161	391.436	381.539	391.883	392.107	391.331	391.555	392.779	393.002	393.226	393.450	393.674	393.898	394.122	394.346	394.569	394.793	395.017	395.241	395.465	395.689	395.912	396.136	396.359	396.583

NITKA ZACHODNIA - PORTAL PÓŁNOCNY

- Legenda:**
 Stan na dzień 06.09.2021
- KALOTA 264,20 m
 - SZTROSZA 238,20 m
 - SPĄG 238,20 m



mnpm = 380.00

KILOMETRAŻ - JP [km] CHAINAGE - JP [km]	42.325.000	42.350.000	42.375.000	42.400.000	42.425.000	42.450.000	42.475.000	42.500.000	42.525.000	42.550.000	42.575.000	42.600.000	42.625.000	42.650.000	42.675.000	42.700.000	42.725.000	42.750.000	42.775.000	42.800.000	42.825.000	42.850.000	42.875.000	42.900.000	42.925.000	42.950.000	42.975.000	43.000.000
POZIOM TERENU ISTNIEJĄCEGO [m] EXISTING GROUND LEVEL [m]	392,459	396,688	400,795	404,491	407,838	411,091	414,193	417,787	422,581	429,928	438,942	450,290	456,673	455,888	452,958	452,652	453,571	454,241	451,099	448,419	445,400	440,677	436,077	432,266	429,579	428,997	432,826	435,137
POZIOM NIWELETY [m] GRADIENT LEVEL [m]			390,910	391,206	391,447	391,671	391,895	392,118	392,342	392,566	392,790	393,014	393,238	393,462	393,685	393,909	394,133	394,357	394,581	394,805	395,028	395,252	395,476	395,700	395,924	396,148	396,373	396,597
WYJŚCIE AWARYJNE CROSS PASSAGE		JP-km 42.353.500				217988nn					CP1 JP-km 42.573.488			187500nn				CP2 JP-km 42.760.988					237512nn				CP3 JP-km 42.998.500	